

# Éventail

ECOQUARTIER DES ECHERVETTES

BÂTIMENT C1 – ROMONT



Disponible dès le 1<sup>er</sup> mai 2024



# Des logements lumineux, fonctionnels et chaleureux

Le bâtiment Eventail propose 69 logements avec une belle diversité des espaces. Les différents biens vont de 1,5 pièces à 4,5 pièces.

Le bâtiment C1 Eventail a été construit en vue d'offrir une qualité de vie idéale à ses occupants.

Les appartements proposent de grands espaces de vie lumineux ainsi qu'une excellente isolation phonique et thermique. Les appartements combinent forme et fonction. Ils sont équipés de technologies de pointe. La domotique intégrée permet de vivre intelligemment, en vous offrant un confort important, une sécurité accrue et des économies d'énergie significatives.

Les logements disposent de fenêtres à triple-vitrage, offrent une bonne séparation des parties jour et nuit, une allocation généreuse en salles d'eau et sont pourvus de nombreux placards et armoires de grandes dimensions.



Les cuisines sont agencées à l'américaine avec des plaques vitrocéramiques, des réfrigérateurs- congélateurs aux normes familiales et des fours combinés incluant la cuisson vapeur.



### Les atouts du projet

- » Excellente isolation phonique et thermique
- » Parquet dans tout les appartements
- » Grands balcons aménagés de rangements
- » Appartements traversants et lumineux
- » Domotique intégrée
- » Buanderie individuelle dans l'appartement
- » Cave individuelle
- » Places de vélos au rez-de-chaussée
- » Accès direct au garage souterrain depuis l'intérieur



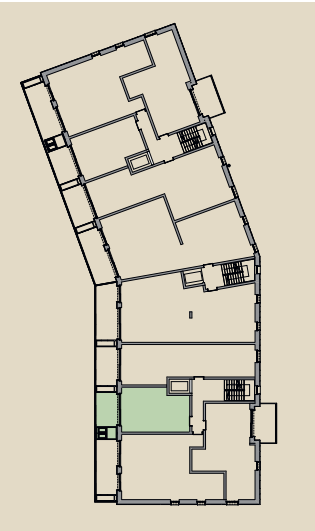
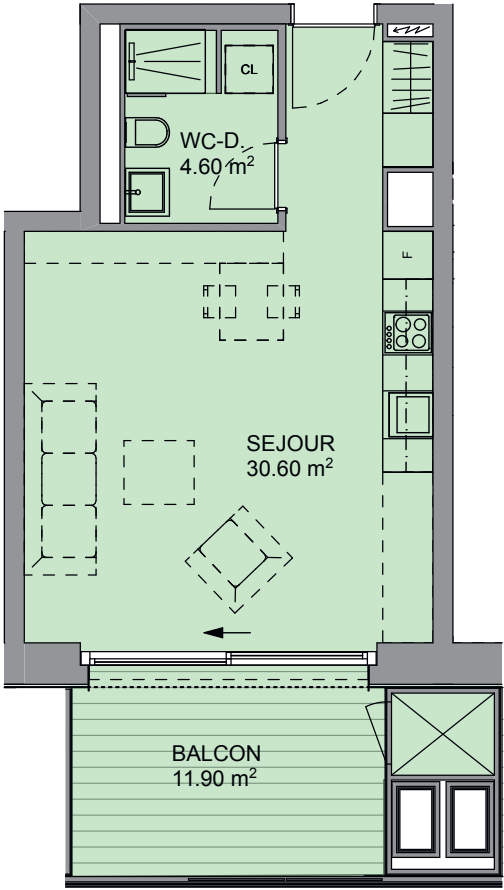


Appartement  
1.5 pièces

Surface habitable : 35.20 m<sup>2</sup> net

Surface balcon : 11.90 m<sup>2</sup> net

Étages : 1, 2, 3, 4, 5, 6, 7

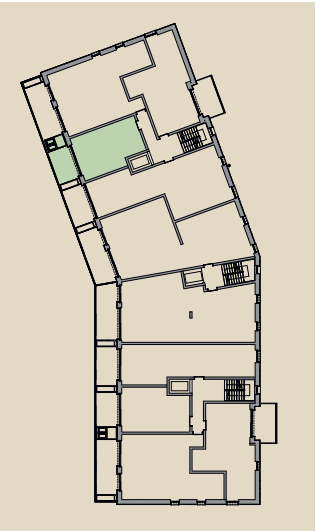
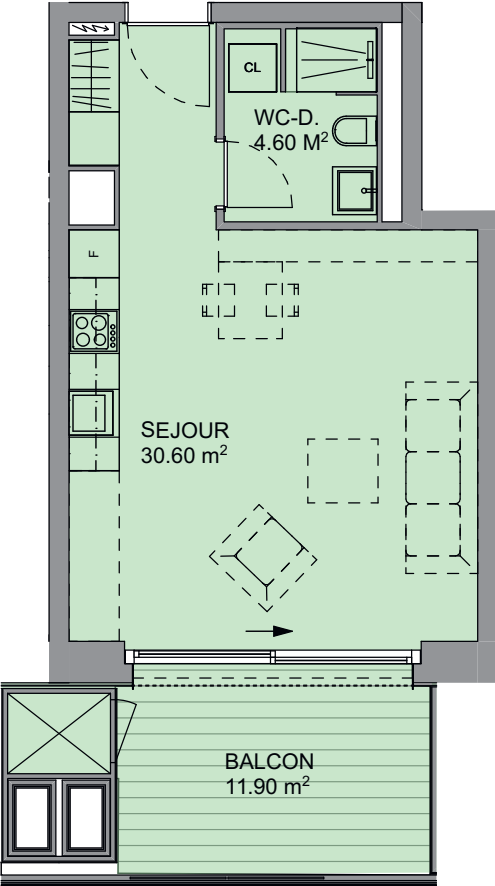


Appartement  
1.5 pièces

Surface habitable : 35.20 m<sup>2</sup> net

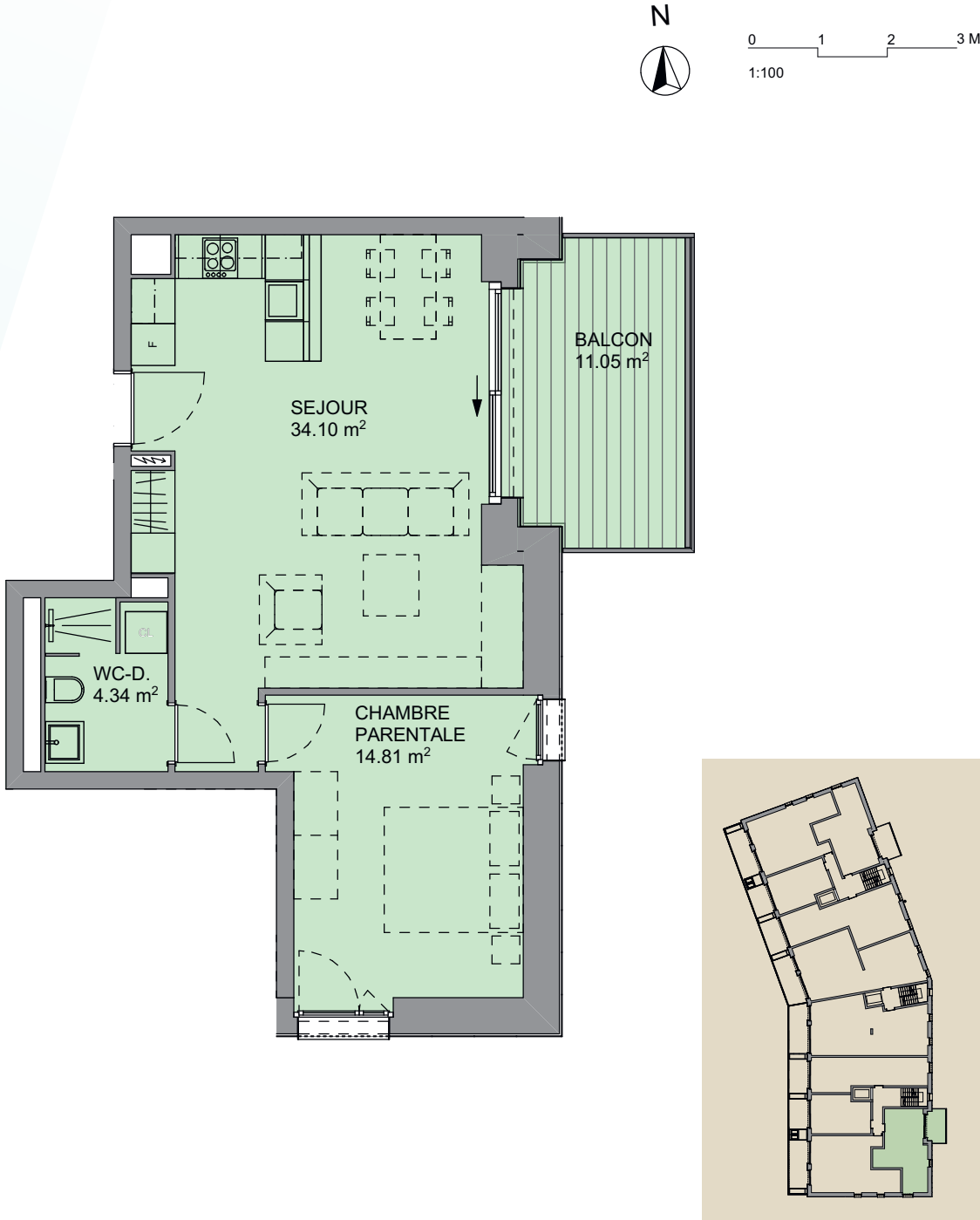
Surface balcon : 11.90 m<sup>2</sup> net

Étages : 1, 2, 3, 4, 5, 6, 7



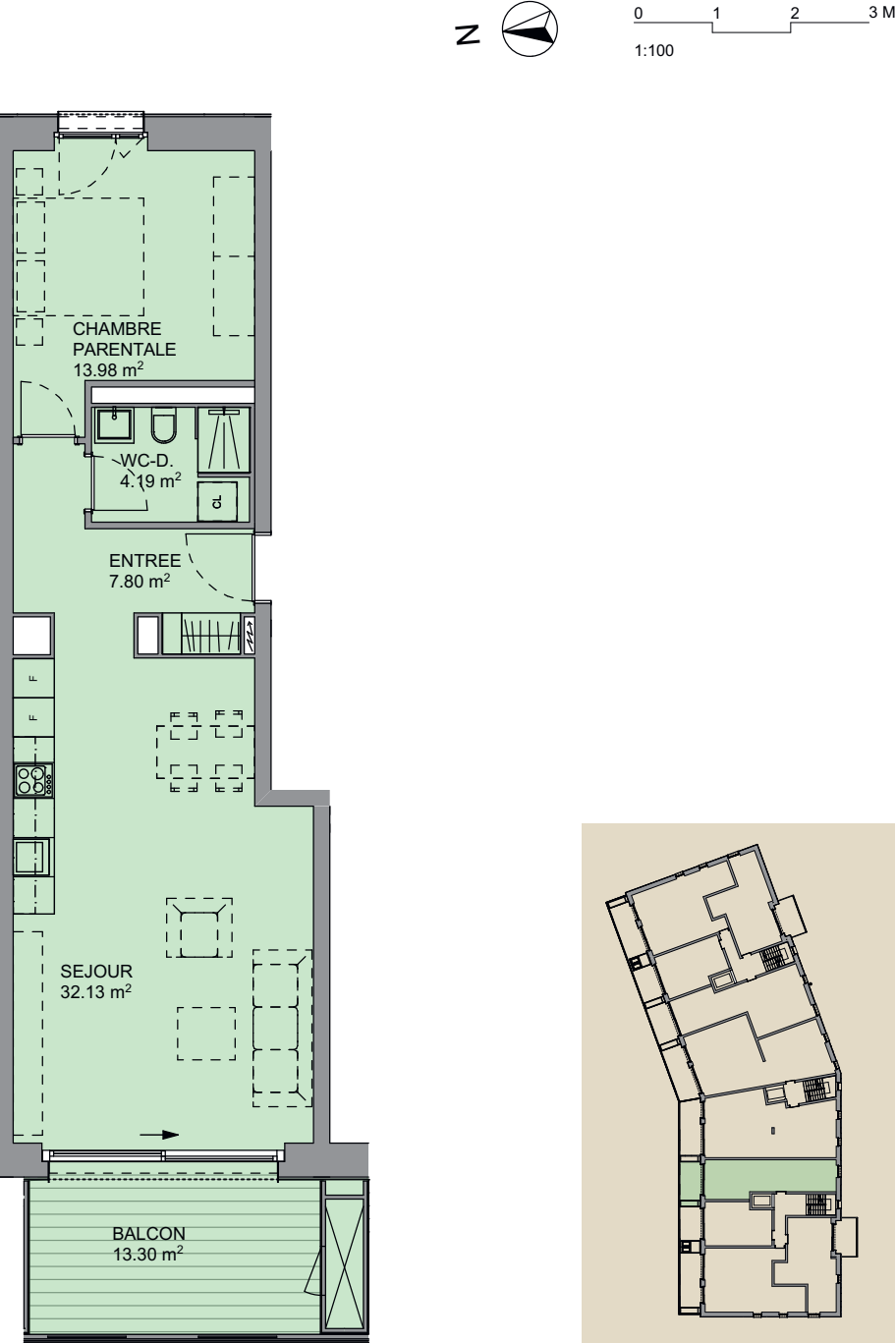
Appartement  
2.5 pièces

- Chambre : 1
- Surface habitable : 53.30 m² net
- Surface balcon : 11.10 m² net
- Étages : 1, 2, 3, 4, 5, 6



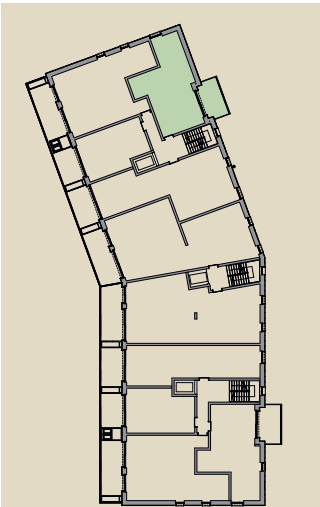
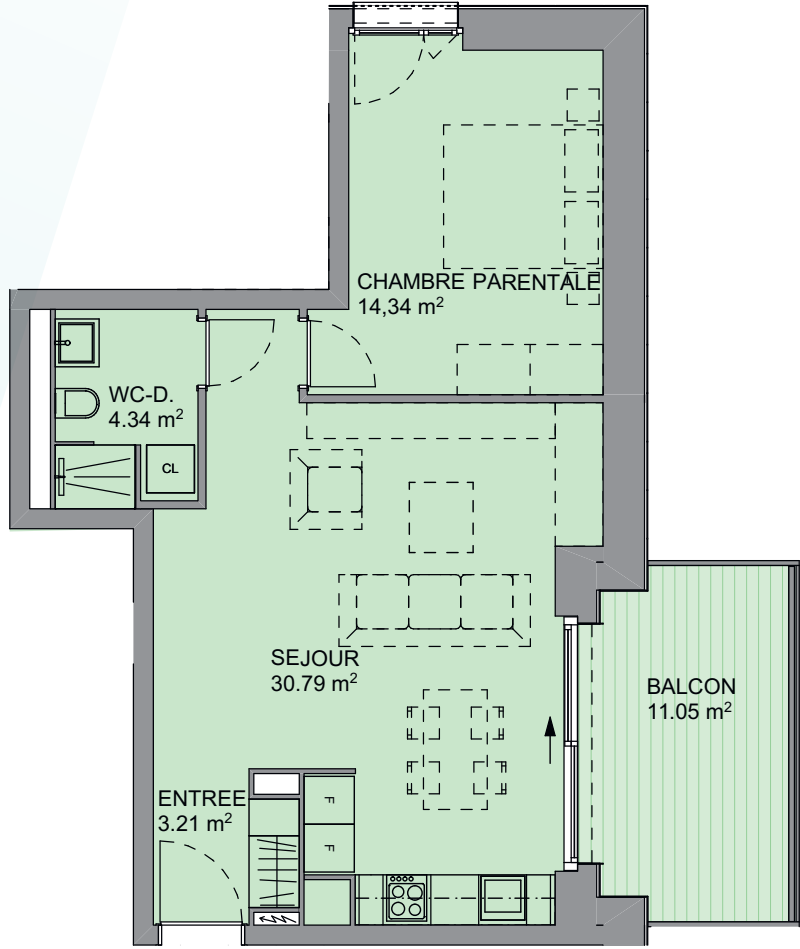
Appartement  
2.5 pièces

- Chambre : 1
- Surface habitable : 58.10 m² net
- Surface balcon : 13.30 m² net
- Étages : 1, 2, 3, 4, 5, 6, 7



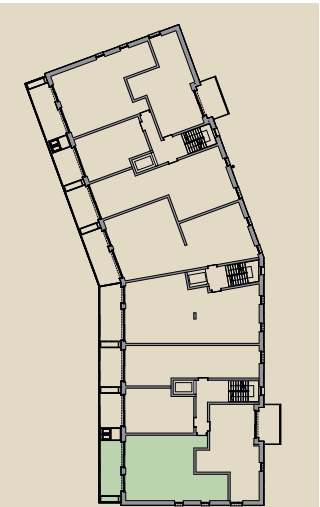
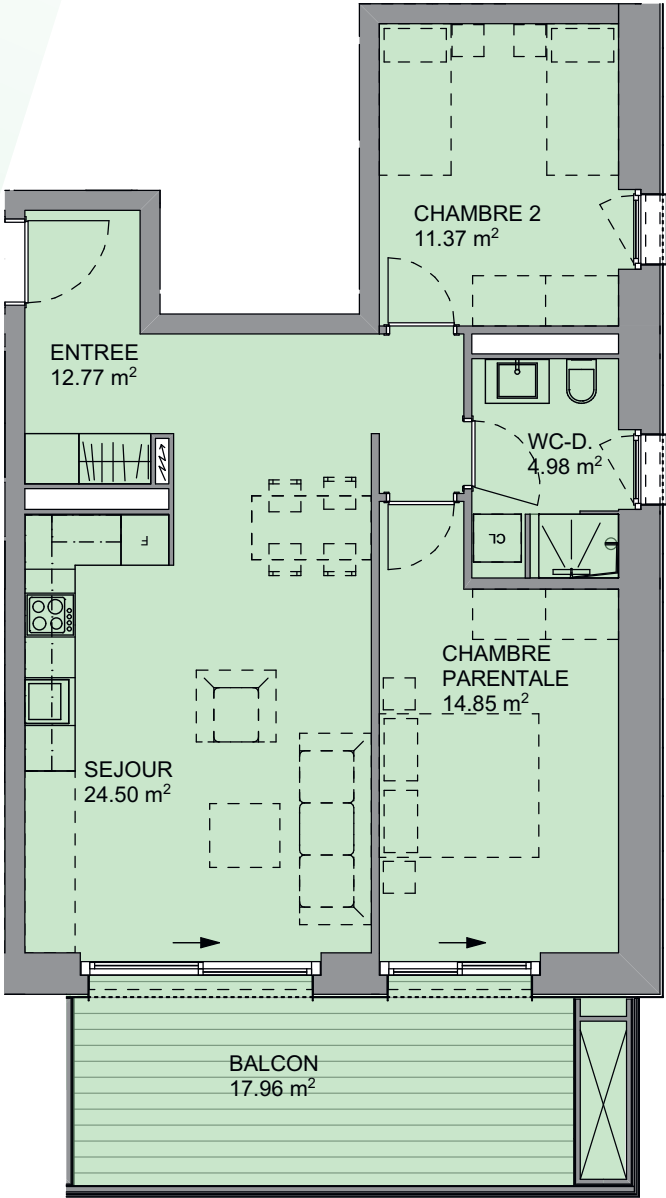
Appartement  
2.5 pièces

- Chambre : 1
- Surface habitable : 52.70 m² net
- Surface balcon : 11.10 m² net
- Étages : 1, 2, 3, 4, 5, 6, 7



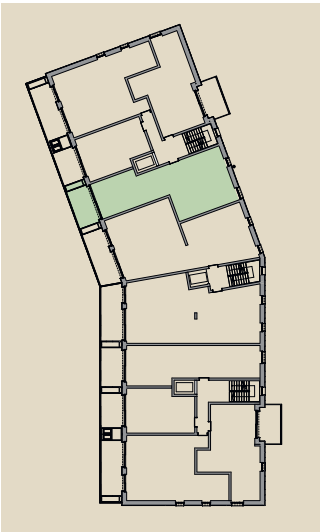
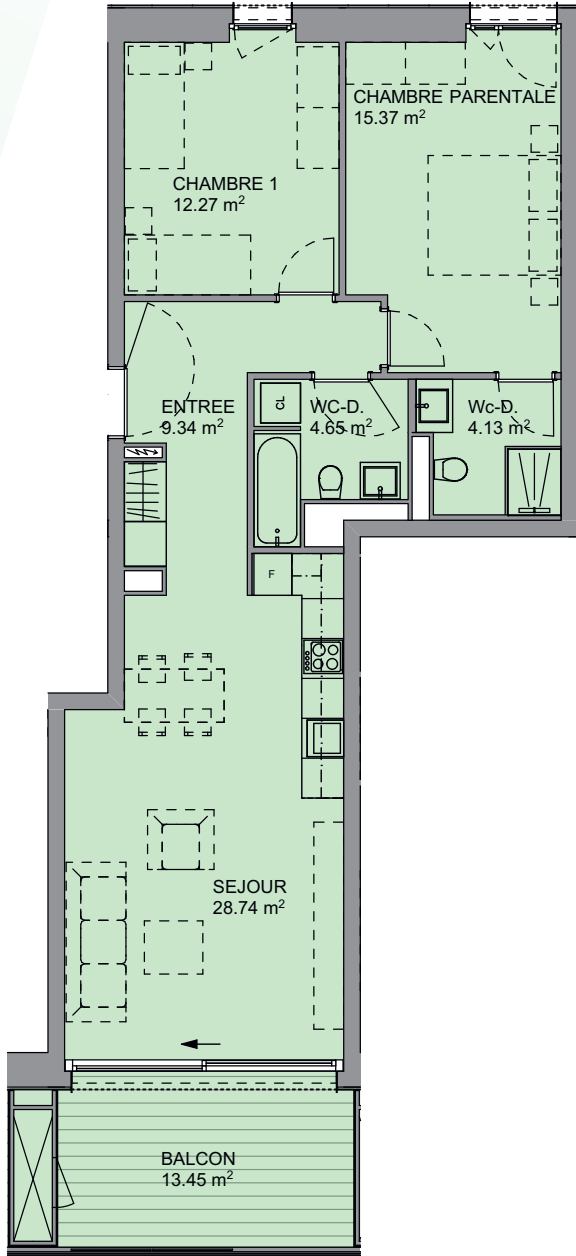
Appartement  
3.5 pièces

- Chambres : 2
- Surface habitable : 68.50 m² net
- Surface balcon : 18.00 m² net
- Étages : 1, 2, 3, 4, 5, 6



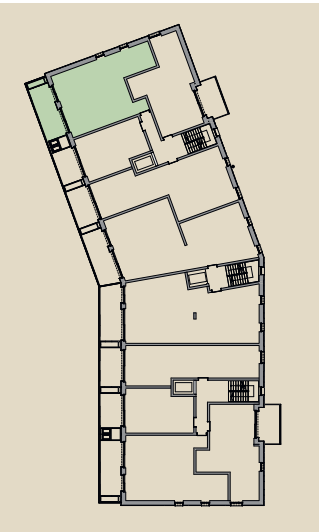
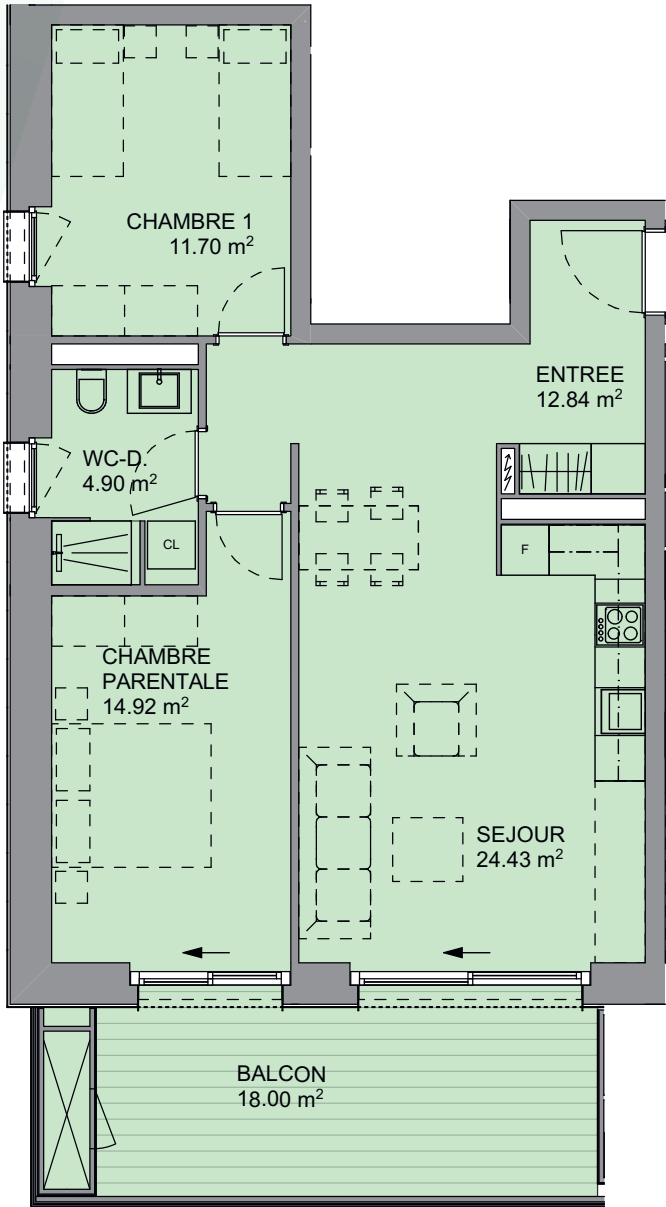
Appartement  
3.5 pièces

- Chambres : 2
- Surface habitable : 74.50 m² net
- Surface balcon : 13.50 m² net
- Étages : 1, 2, 3, 4, 5, 6, 7



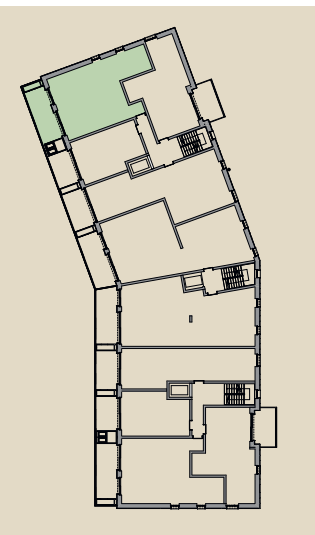
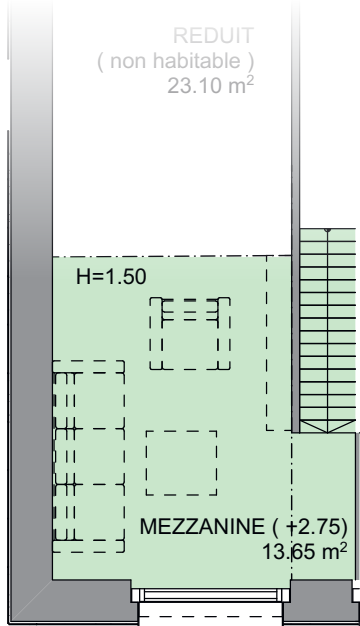
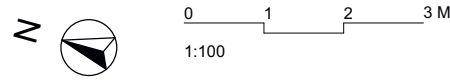
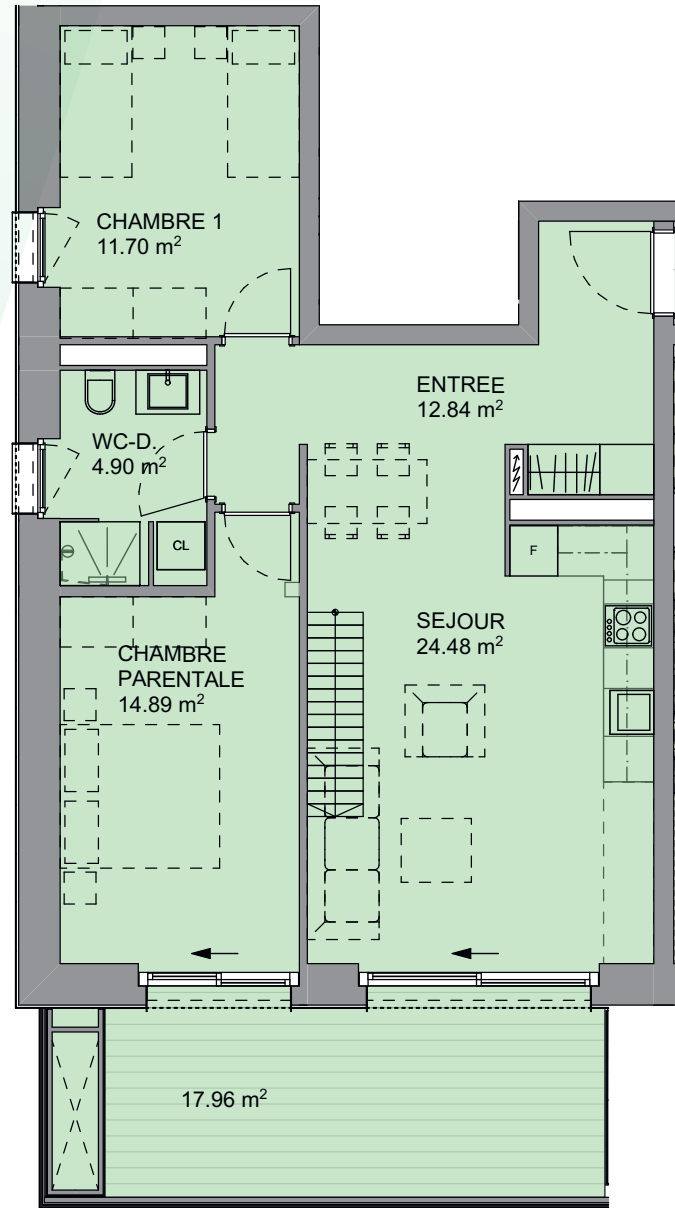
Appartement  
3.5 pièces

- Chambres : 2
- Surface habitable : 68.80 m² net
- Surface balcon : 18.00 m² net
- Étages : 1, 2, 3, 4, 5, 6



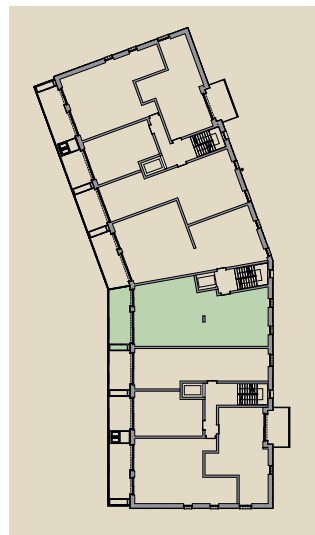
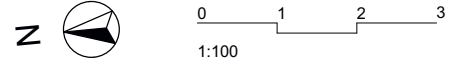
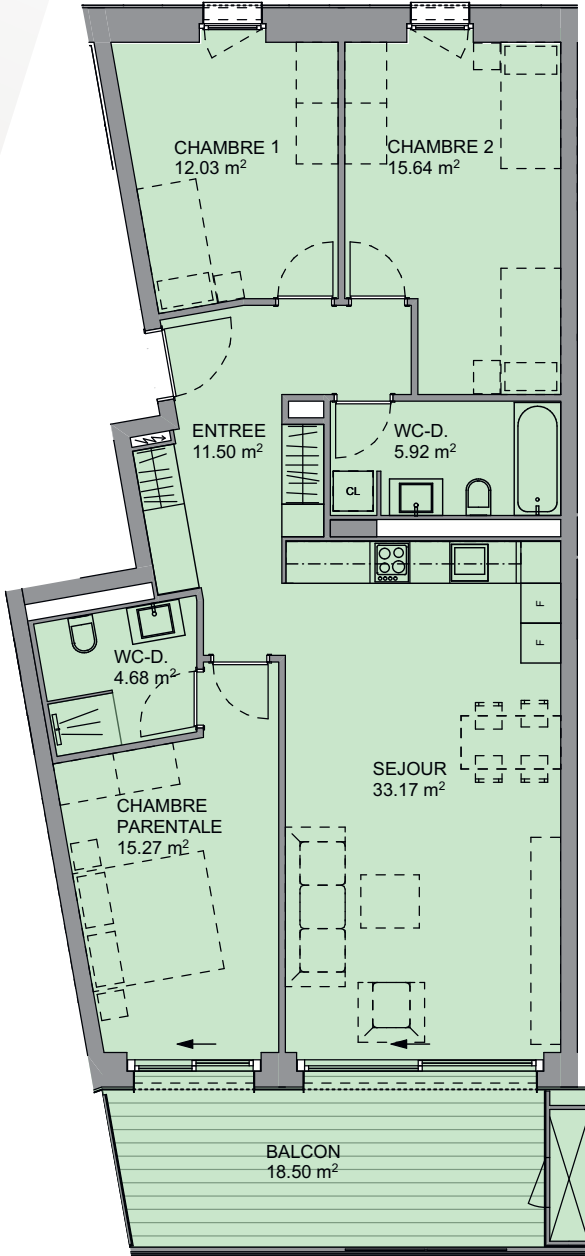
Appartement  
3.5 pièces

- Chambres : 2
- Surface habitable : 68.80 m² net
- Surface mazzanine : 13.70 m² net
- Surface balcon : 18.00 m² net
- Étage : 7



Appartement  
4.5 pièces

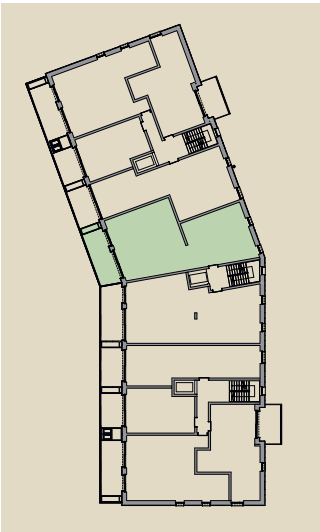
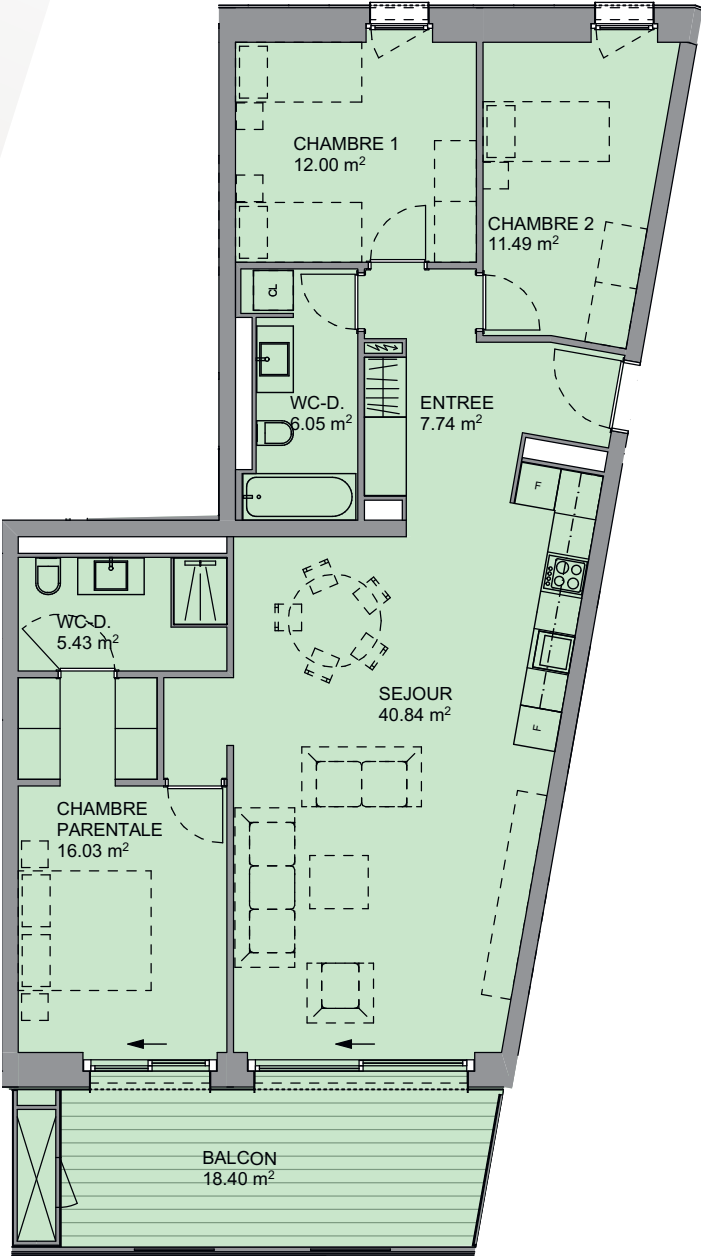
- Chambres : 3
- Surface habitable : 98.20 m² net
- Surface balcon : 18.50 m² net
- Étages : 1, 2, 3, 4, 5, 6, 7





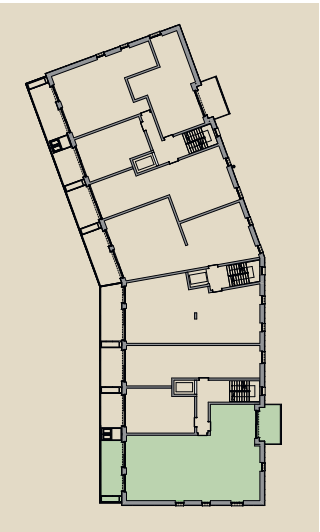
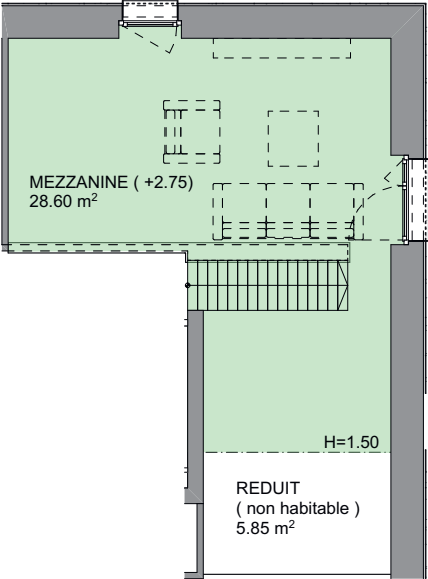
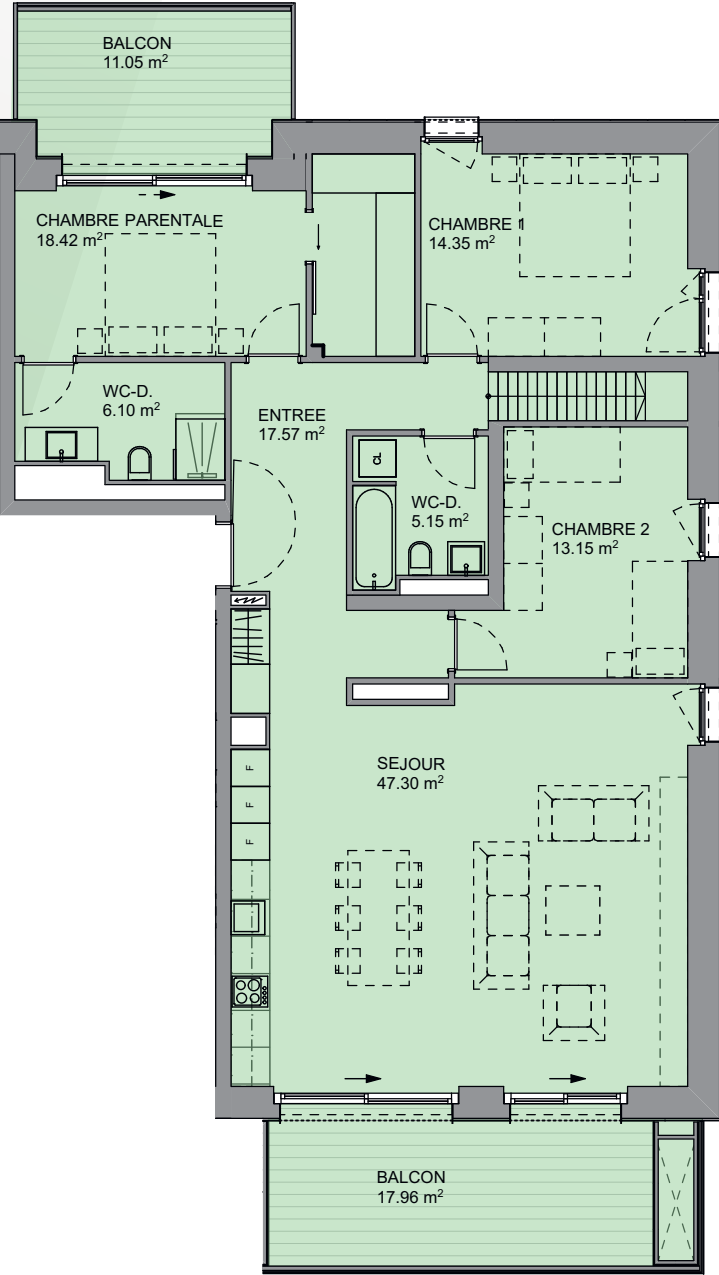
Appartement  
4.5 pièces

- Chambres : 3
- Surface habitable : 99.60 m² net
- Surface balcon : 18.40 m² net
- Étages : 1, 2, 3, 4, 5, 6, 7



Appartement  
4.5 pièces

- Chambres : 3
- Surface habitable : 122.00 m² net
- Surface mazzanine : 28.60 m² net
- Surface balcon 1 : 18.00 m² net
- Surface balcon 2 : 11.10 m² net
- Étage : 7





# Un bâtiment écologique dans un quartier qui a beaucoup à offrir

Éventail s’inscrit dans cette réflexion d’un avenir durable à travers l’utilisation de sources d’énergie respectueuses de l’environnement. Le bâtiment bénéficie du label CECB A, soit excellent énergétiquement et est constitué de 90% de matériaux de construction recyclables.



## Deux sources d’énergie

Géothermie : la chaleur sous-terrainne est utilisée en surface, pour chauffer les logements et préparer de l’eau chaude.

Panneaux solaires : les panneaux solaires captent les rayons du soleil à l’aide de cellules photovoltaïques et produisent du courant.

## Un cadre idéal pour toutes les générations

Le bâtiment Éventail jouit d’une situation idéale dans le quartier des Échervettes et assure ainsi de pouvoir satisfaire les besoins de tout un chacun.

Les enfants peuvent suivre leur cycle scolaire à proximité et compléter leurs études dans les collèges de la région. Dans leur temps libres, ils profiteront des multiples places de jeux disponibles aux alentours du bâtiment ainsi que des jardins privés.



## Un éventail de possibilités et de services

Les habitants pourront également profiter des divers services qu’offre le quartier :



Une crèche se trouvera juste en bas du bâtiment et pourra accueillir jusqu’à 30 enfants.



Un restaurant avec service de livraison de repas à domicile dans le périmètre de l’écoquartier.



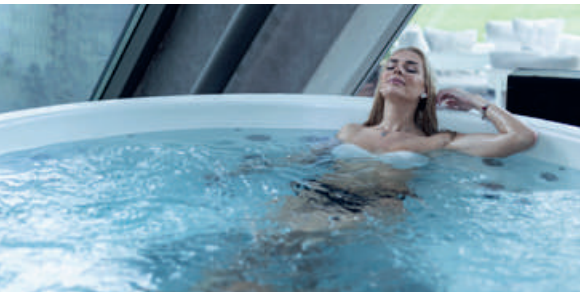
Divers commerces de proximité, dont un guichet bancaire, un magasin slow food, un pressing, un salon de coiffure et une pharmacie.



De multiples espaces de jeux, de détente et de rencontre, y compris des carrés privés et des jardins familiaux.



Un grand parking souterrain comprenant de nombreuses places visiteurs, motos, vélos, places de livraison et places d’enlèvement.



Un centre de santé avec fitness. Un SPA-wellness de plus de 1’000 m² avec saunas, piscines, hammams, etc.



# Proche de la nature et de toutes commodités

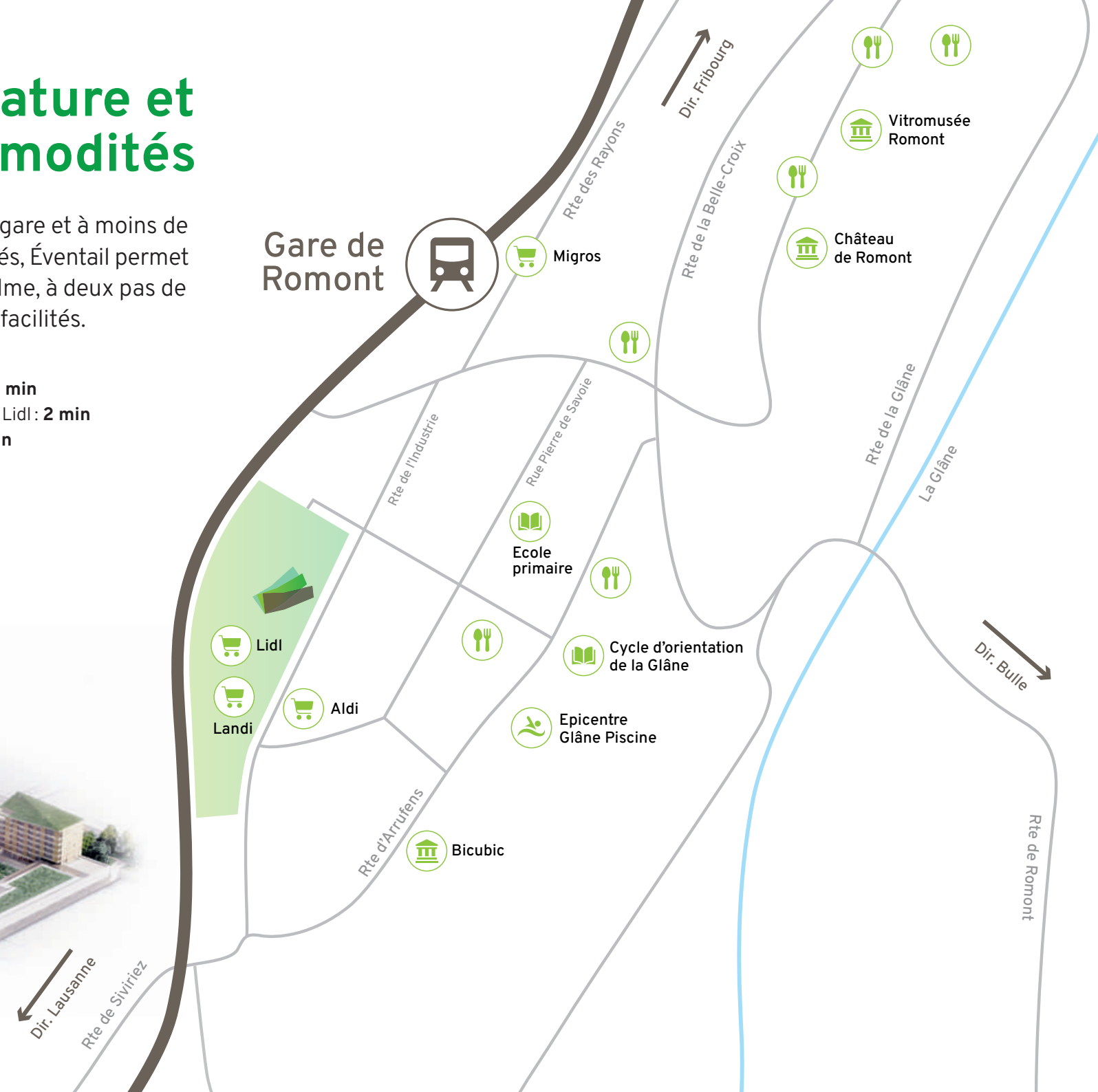
Idéalement situé à proximité de la gare et à moins de 10 minutes de toutes les commodités, Éventail permet de profiter d'un environnement calme, à deux pas de la nature tout en étant proche des facilités.



Nouvel arrêt de bus TPF : **1 min**  
Commerces, Aldi, Landi et Lidl : **2 min**  
Migros et pharmacie : **3 min**  
École primaire : **4 min**  
Coop : **5 min**  
Gare : **5 min**  
École secondaire : **5 min**  
Vieille ville : **10 min**



Éventail



Payerne: **20 min**  
Bulle: **23 min**  
Fribourg: **27 min**  
Lausanne: **40 min**



Bulle: **18 min**  
Payerne: **36 min**  
Fribourg: **37 min**  
Lausanne: **36 min**  
Berne: **42 min**

## Une ville historique aux multiples attraits

Au cœur de la Suisse romande sur la trans-  
versale ferroviaire Genève-Romanshorn,  
à mi-chemin entre Lausanne et Berne et à  
moins d'une demi-heure de Fribourg, Bulle  
ou Vevey, le majestueux bourg médiéval  
est le siège de commerces accueillants,  
de services diversifiés et d'administrations  
locales et régionales.

Son caractère historique et sa position  
éminente lui assurent un cachet préservé  
et une visibilité étendue. Outre son cachet  
exceptionnel, la ville compte maints attraits  
dont le musée du vitrail.

Les marcheurs et les VTTistes disposent  
de magnifiques sentiers, jardins et forêts  
aux alentours.



# Un écoquartier axé sur les services et l'inclusion

L'Ecoquartier des Echervettes a été conçu pour allier qualité de vie, bien-être et sécurité au quotidien. Le bâtiment Éventail s'inscrit dans cette réflexion et cette volonté de réunir les conditions idéales pour offrir un cadre de vie agréable à toutes les générations. Il propose de nombreux services utiles à chaque stade de la vie (appartements protégés, fitness, centre de santé, spa-wellness, restaurant, commerces et crèche).



## Une philosophie de vie

Les Echervettes est un quartier ouvert et harmonieux, offrant une haute qualité de vie dans un écrin de verdure et respectant les normes environnementales les plus strictes.

L'Ecoquartier des Echervettes à Romont est accessible à tous dans une région où il fait bon vivre, proche de la vieille ville, des grands axes routiers et de la nature.

## Un environnement calme, vert et piéton

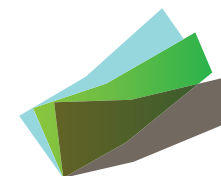
Dans un monde où la population ne cesse de croître avec les défis écologiques que cela implique, la mobilité durable est essentielle pour l'autonomie et le bien-être personnel. Des parcours cyclables et pédestres ont ainsi été imaginés pour les habitants désireux de se balader pendant la journée.

Ceci sans rencontrer de nuisances étant donné que la circulation des véhicules se fera uniquement par le parking souterrain.

[www.eventail-echervettes.ch](http://www.eventail-echervettes.ch)







# Éventail

ECOQUARTIER DES ECHERVETTES  
BÂTIMENT C1 - ROMONT

**69 logements locatifs du 1.5 au 4.5  
pièces pensés pour vous.**

Trouvez votre nouveau logement dès aujourd'hui !



[www.eventail-echervettes.ch](http://www.eventail-echervettes.ch)

MAÎTRE D'OUVRAGE

previs 

UNE PROMOTION DE

 **bulliard**  
IMMOBILIER  
IMMOBILIEN

Bulliard Immobilier SA  
Route d'Agy 10, 1763 Granges-Paccot  
Tél: **026 347 29 10**  
E-mail: **immobilier@bulliard.ch**

**Document non contractuel.**

Les images, échelles, surfaces et informations contenues dans ce dossier de location peuvent être modifiées en fonction d'adaptations techniques.